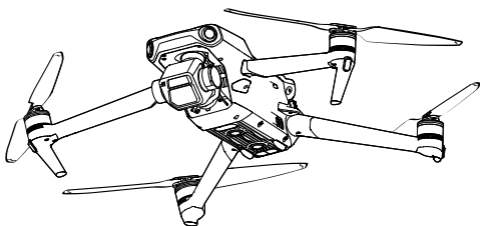


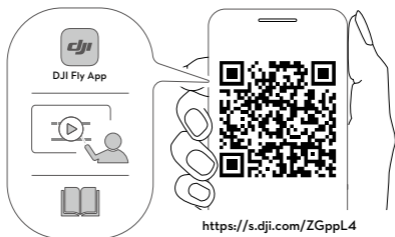
dji MAVIC 3 CINE

Quick Start Guide 快速入门指南

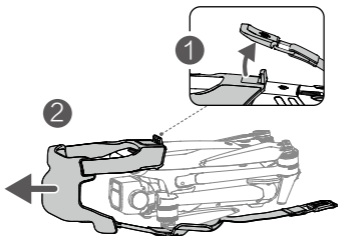
v1.0



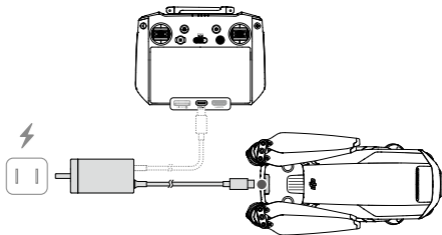
1



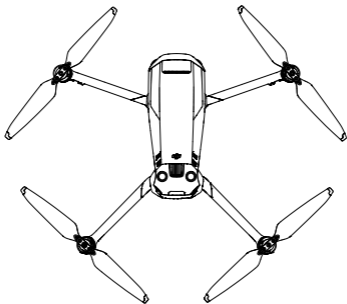
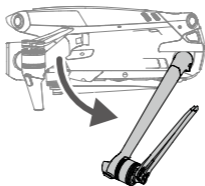
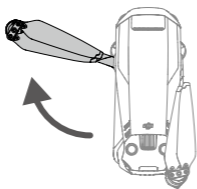
2



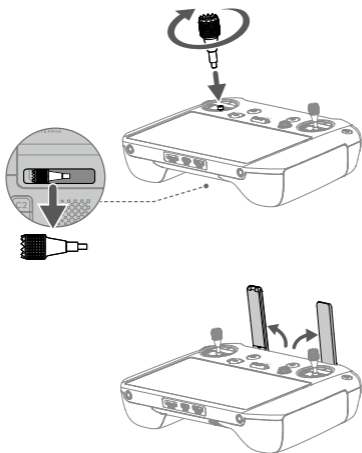
3



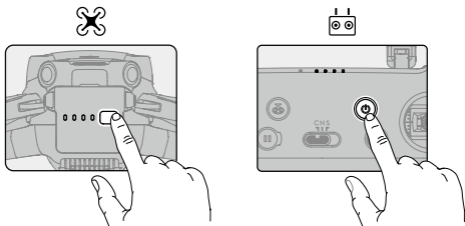
4



5



6



- EN Check battery level: press once.
Power on/off: press, then press and hold.
- CHS 检查电量: 短按一次。
开机 / 关机: 短按一次, 再长按 2 秒。
- CHT 檢查電量: 短按一次。
開機 / 關機: 短按一次, 再長按 2 秒。
- ID Memeriksa tingkat baterai: tekan sekali.
Menghidupkan/mematikan: tekan, lalu tekan dan tahan.
- JP バッテリー残量確認: 1 回押す。
電源をオン/オフ: 1 回押して、長押し。
- KR 배터리 잔량 확인: 한 번 누르기
전원 켜기 / 끄기: 한번 누르고 다시 길게 누르기
- MS Periksa tahap bateri: tekan sekali.
Hidupkan/matikan kuasa: tekan, kemudian tekan dan tahan.
- TH ตรวจสอบระดับแบตเตอรี่: กดหนึ่งครั้ง
ปุ่มพาวเวอร์เปิด/ปิด: กดหนึ่งครั้ง แล้วกดอีกครั้งค้างไว้
- BG Проверка на заряда на батерията: натиснете веднъж.
Включване/Изключване: натиснете, след това натиснете и задръжте.
- CS Kontrola stavu baterie: stiskněte jednou.
Zapnutí/vypnutí: stiskněte a poté stiskněte a podržte.
- DA Kontroller batteriniveau: Tryk én gang.
Tænd/sluk: Tryk, og tryk derefter igen og hold nede.
- DE Einmal drücken: Akkustand überprüfen.
Ein-/auszuschalten: Kurz drücken, dann nochmals drücken und gedrückt halten.
- ES Comprobar nivel de batería: presione una vez.
Encender/apagar: pulse, vuelva a pulsar y mantenga pulsado.
- EL Έλεγχος στάθμης μπαταρίας: πατήστε μία φορά.
Ενεργοποίηση/απενεργοποίηση: πατήστε και έπειτα πατήστε παρατεταμένα.
- FI Tarkista akun varaus: paina kerran.
Virta päälle / pois päältä: paina, ja paina sitten pitkään.
- FR Vérification du niveau de batterie: appuyer une fois.

Allumer/Éteindre: appuyez une fois, puis appuyez et maintenez le bouton enfoncé pour allumer/éteindre.

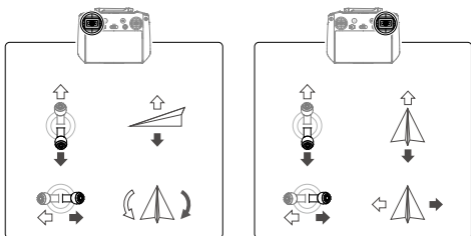
- HR **Provjera razine baterije:** pritisnite jednom.
Uključivanje/isključivanje: pritisnite, a zatim pritisnite i držite.
- HU **Akkumulátor töltöttségi szintjének ellenőrzése:** nyomja meg egyszer.
Be- és kikapcsolás: nyomja meg, majd nyomja meg és tartsa lenyomva.
- IT **Verificare il livello della batteria:** premere una volta.
Accendere/spegnere: premere, quindi premere e tenere premuto.
- NL **Controle batterijniveau:** één keer drukken.
Aan- en uitzetten: Indrukken en vasthouden.
- NO **Sjekk batteriet:** trykk én gang.
Slå på/av: trykk, deretter trykk og hold.
- PL **Sprawdzenie poziomu naładowania akumulatora:** naciśnij raz.
Włączenie/wyłączenie zasilania: naciśnij, a następnie naciśnij i przytrzymaj.
- PT **Verificar o nível da bateria:** prima uma vez.
Ligar/desligar: prima, e em seguida prima de forma contínua.
- PT-BR **Verificar o nível da bateria:** pressione uma vez.
Ligar/desligar: pressione uma vez, então pressione novamente e segure.
- RO **Pentru a verifica nivelul bateriei:** apăsați o singură dată.
Pentru a porni/opri: apăsați lung.
- RU **Проверить заряд аккумулятора:** нажмите один раз.
Включение/выключение: нажмите, затем нажмите еще раз и удерживайте кнопку.
- SV **Kontrollera batterinivån:** tryck en gång.
Slå på/av: tryck och håll intryckt.
- TR **Pil seviyesi kontrolü:** Bir kez basın.
Açma/kapama: Açma kapama tuşuna basın ve basılı tutun.

للتحقق من مستوى البطارية: اضغط مرة واحدة.

AR

للتشغيل/إيقاف التشغيل: اضغط، ثم اضغط مرة أخرى مع الاستمرار.

7



Mode 2 / 美国手 / 美國手 / Mode 2 / モード 2 / 모드 2 /
Mod 2 / โหมด 2 / Режим 2 / Režim 2 / Mode 2 / Modus 2 /
Modo 2 / λειτουργία 2 / Tila 2 / Mode 2 / Način 2 / 2. mód /
Modalità 2 / Stand 2 / Modus 2 / Tryb 2 / Modo 2 / Modo 2 /
Modul 2 / Режим 2 / Läge 2 / Mod 2 / 2 الوضع





WE ARE HERE FOR YOU
在线技术支持



Contact DJI SUPPORT
via Facebook Messenger



微信扫一扫
获取技术支持

SUBSCRIBE FOR MORE INFO
关注 DJI 大疆创新及时获取最新资讯



知



www.dji.com/mavic-3/downloads

MAVIC is a trademark of DJI.
Copyright © 2021 DJI All Rights Reserved.



4QZDM3QS03TY